
	Evaluación de Bachillerato para Acceder a estudios Universitarios Castilla y León	DIBUJO TÉCNICO II	SOLUCIONES  SOLO CORRECTORES
---	--	--------------------------	---

Se acompañan las soluciones de los ejercicios de tipo práctico para que sirvan de guía al corrector, y con objeto de unificar los criterios de los distintos correctores. Se entiende que en algún caso puede haber alguna otra solución también correcta que será valorada por el corrector, aconsejando, en este caso, una mayor valoración a aquella que sea más lógica, sencilla y directa.

Para los ejercicios de tipo teórico se aconseja consultar los textos o manuales al uso en Enseñanza Secundaria.

CARACTERÍSTICAS DE LOS CRITERIOS DE CORRECCIÓN

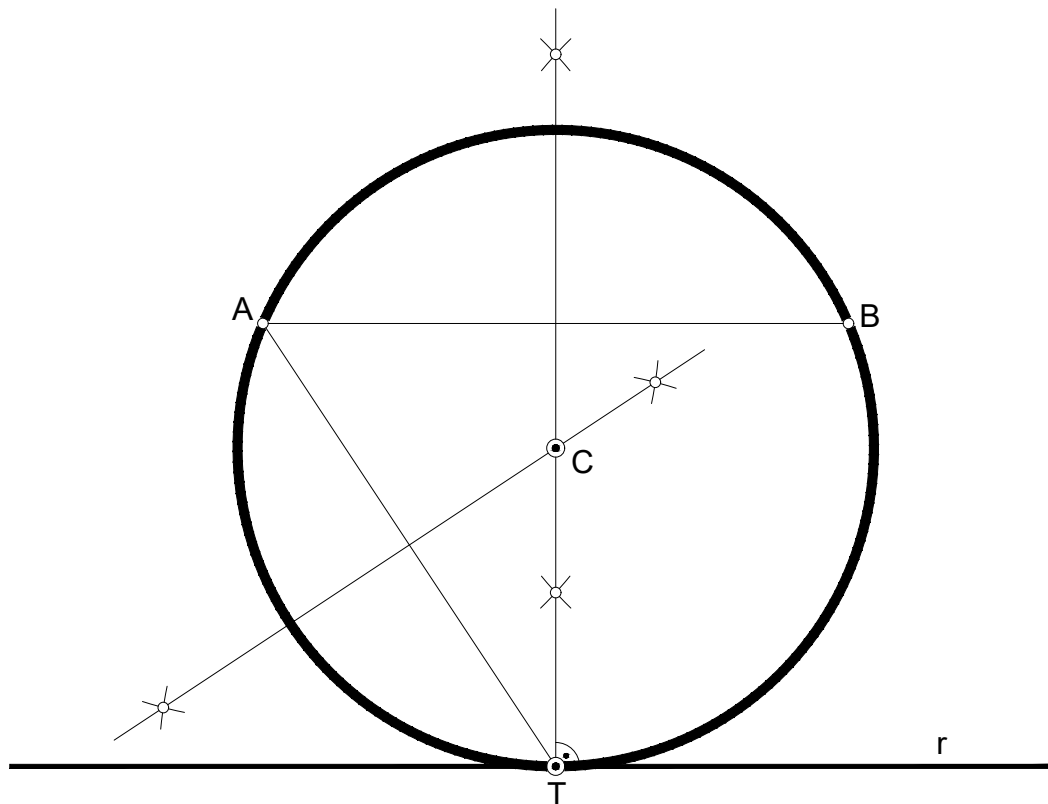
Como consta en los enunciados de cada bloque, la calificación máxima del grupo 1 es de 3 puntos. La calificación máxima del bloque 2 es de 4.5 puntos (parte 1 - 2.5 puntos y parte 2 - 2 puntos). La calificación máxima del bloque 3 es de 2.5 puntos. La calificación final se obtiene sumando las puntuaciones de los tres bloques.

- En la calificación debe considerarse por separado la respuesta y la presentación formal, valorando más la primera que la segunda.
 - ♦ En la respuesta conceptual debe ponderarse el grado de comprensión que posee el alumno sobre el hecho o cuestión que expone y su correcta asunción de los conceptos. Como puntos meramente indicativos para esta valoración podrán ser:
 - Utilización del método más idóneo en cada caso.
 - Explicitación del proceso gráfico en los pasos utilizados.
 - Conceptos expresados con claridad.
 - ♦ En la presentación formal se valorará en general la limpieza y seguridad en el trazo, el orden y la esquematización.

Se tendrá en cuenta, a título indicativo:

- La utilización correcta de instrumentos de dibujo, aunque previamente se haya ayudado de croquis o esquemas a mano alzada. De todas formas en esta valoración no deben olvidarse las condiciones precarias en que se realiza el ejercicio (mesa y papel no adecuado).
- La expresividad gráfica, utilizando distintos grosores de líneas, diferenciando los datos, el proceso, las líneas auxiliares y los resultados.
- Se debe dibujar siempre a lápiz, utilizando distintos grosores y durezas de mina para diferenciar los distintos tipos de líneas.
- La correcta utilización de las Normas U.N.E.

Trazar la circunferencia tangente a una recta r y que pasen por los puntos **A** y **B**.

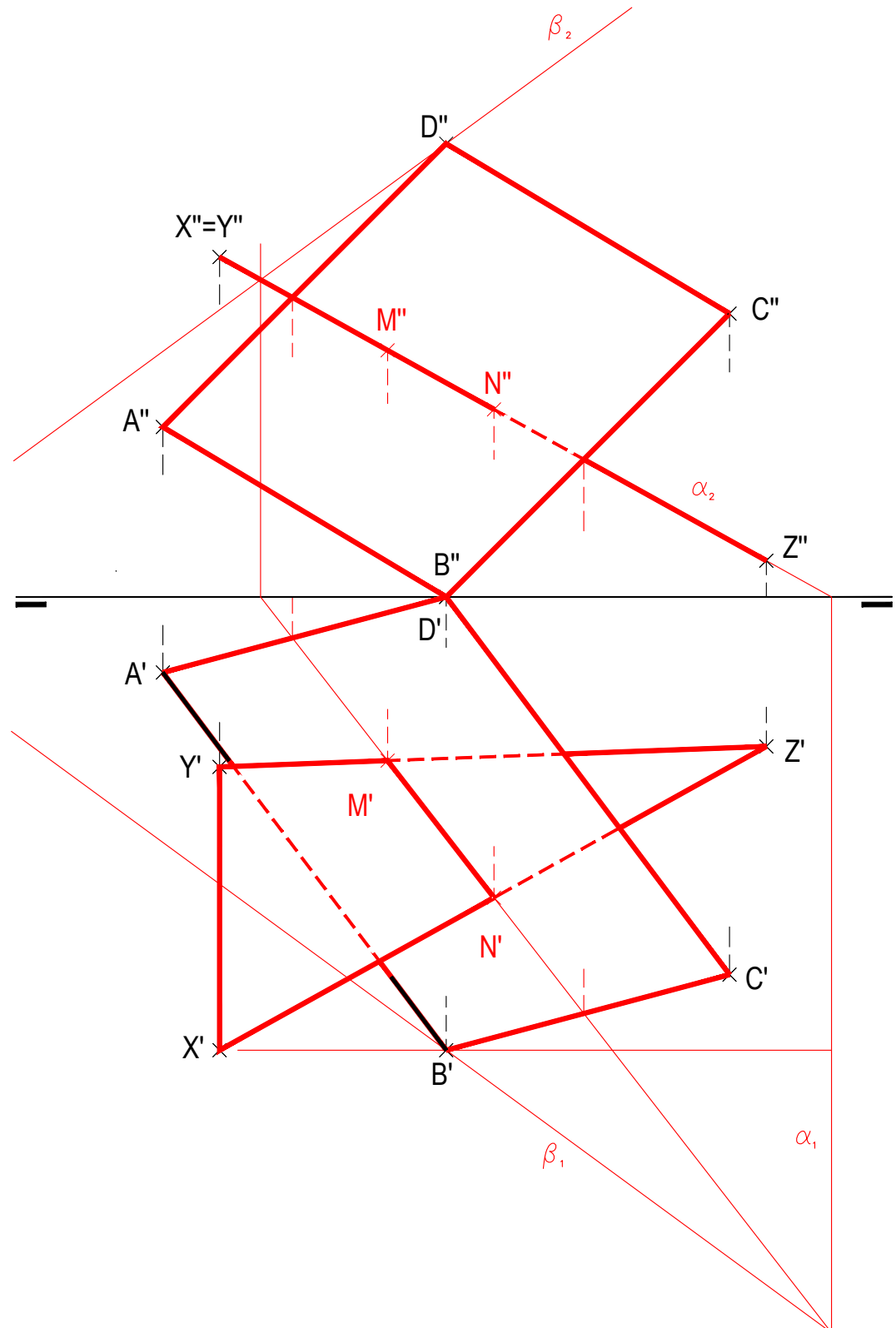


OPCIÓN A (Solución)

BLOQUE 2. Sistemas de Representación (1)

Calificación máxima 2.5 puntos

Determina la intersección del triángulo (proyectante vertical) determinado por los puntos **XYZ** con el paralelogramo de vértices **ABCD** (1,50 puntos). Resalta la correcta visibilidad en ambas proyecciones, suponiendo ambos polígonos opacos (1,00 punto).



OPCIÓN A (Solución)

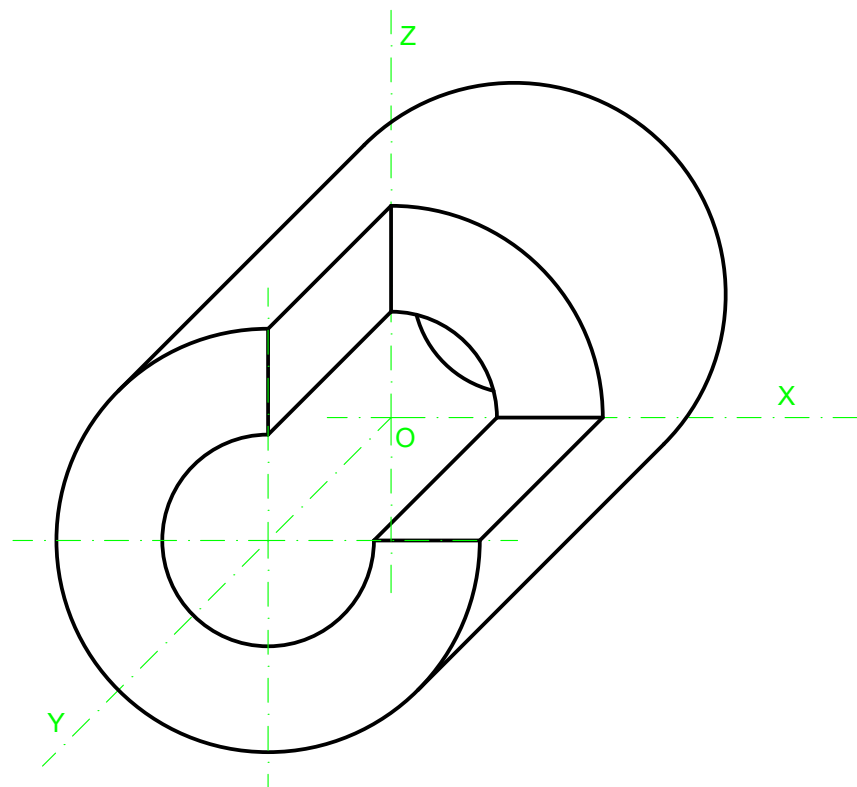
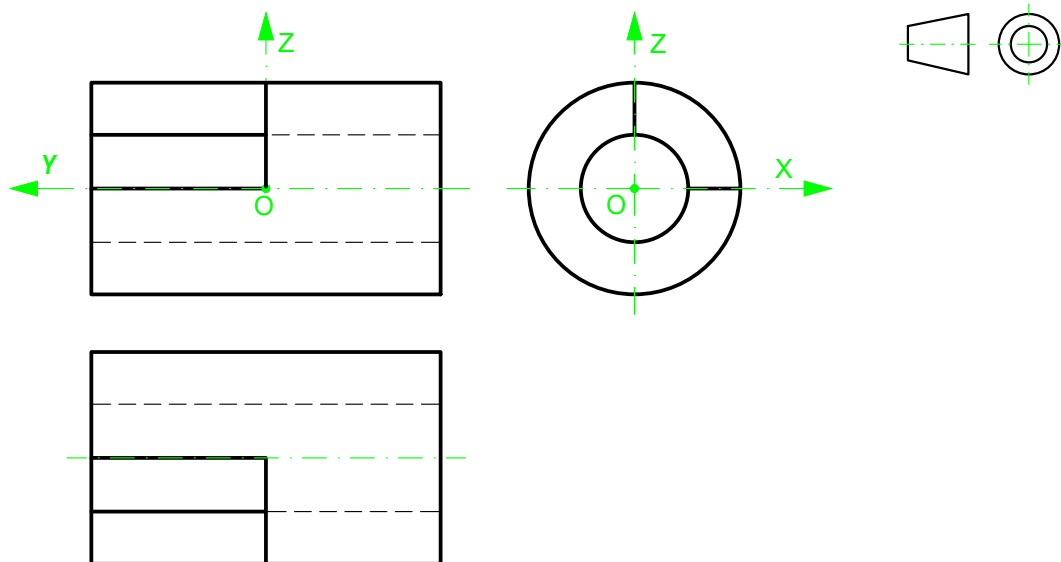
BLOQUE 2. Sistemas de Representación (2)

Calificación máxima 2 puntos

Ajustándose a los ejes del Sistema que se facilitan, representar a escala 2/1 la Perspectiva Caballera normalizada (coeficiente de reducción $\mu = 0.5$) de la pieza dada por sus proyecciones.

Tomar las medidas de las vistas. No dibujar líneas ocultas.

Colocar la Perspectiva según la orientación de los ejes y del punto de origen (O) que se indica.

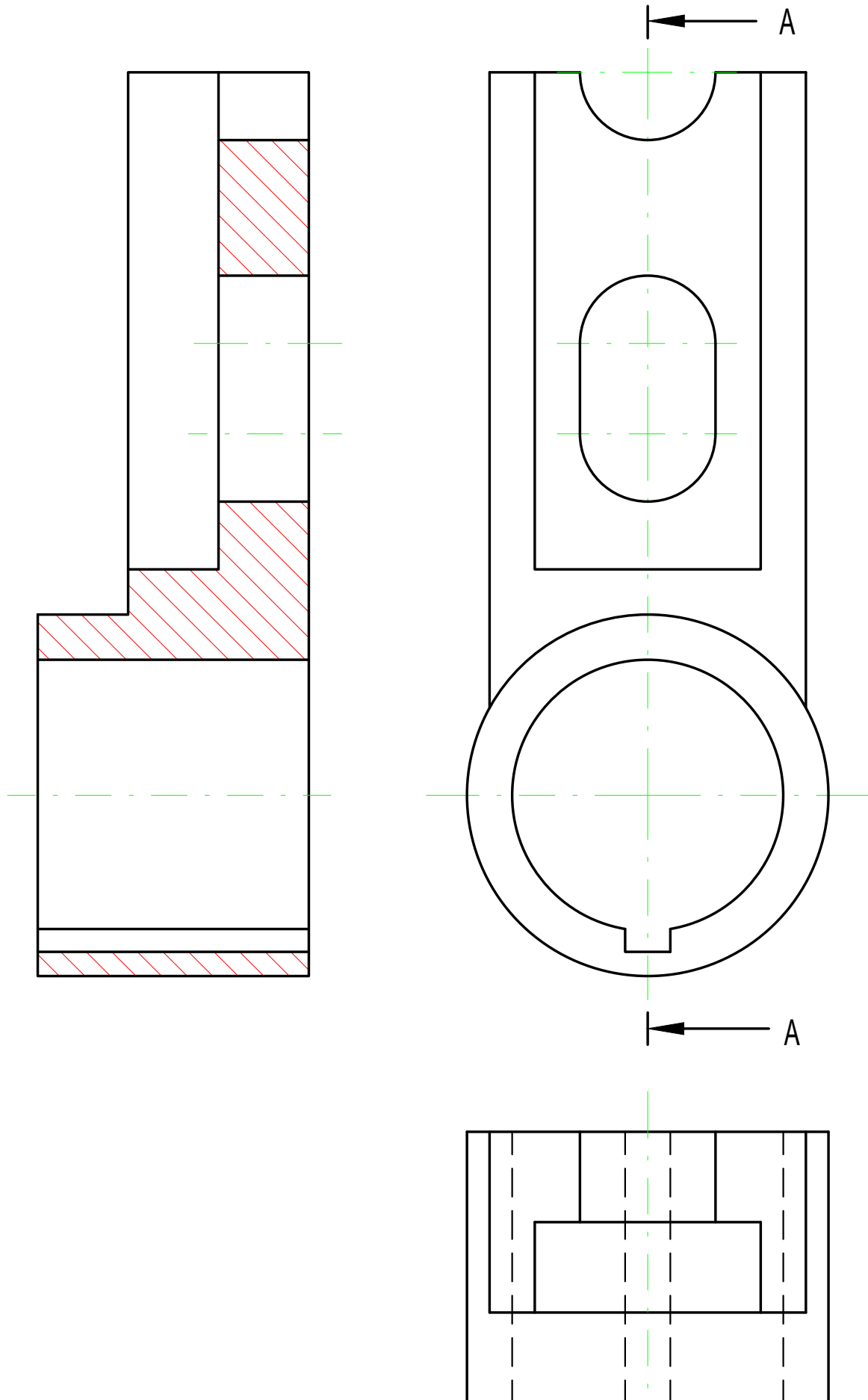


OPCIÓN A (Solución)

BLOQUE 3. Documentación gráfica de proyectos

Calificación máxima 2.5 puntos

Croquizar el corte A-A indicado, de la pieza representada por su alzado y planta en el método del 1º diedro.

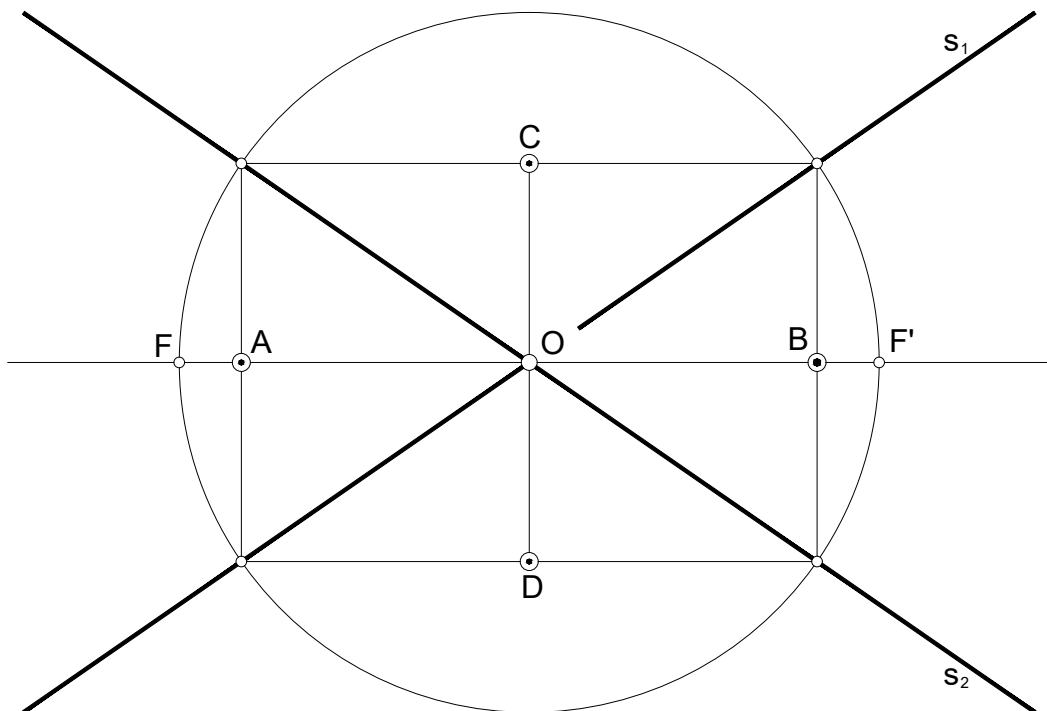


OPCIÓN B (Solución)

BLOQUE 1. Geometría y Dibujo Técnico

Calificación máxima 3 puntos

Obtener los cuatro vértices correspondientes al eje real e imaginario de una hipérbola conociendo las asíntotas S_1 , S_2 y un foco F .

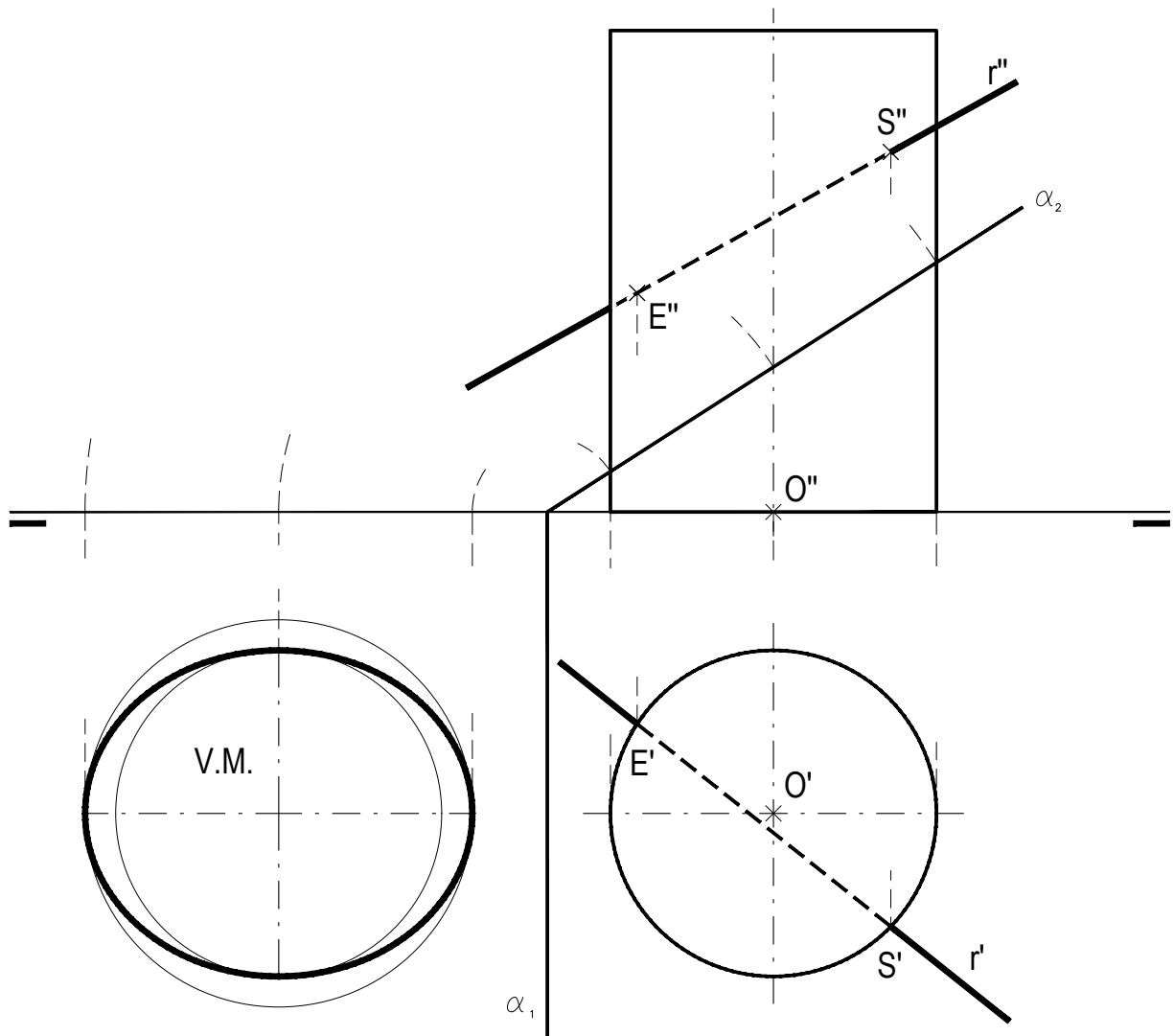


OPCIÓN B (Solución)

BLOQUE 3. Sistemas de Representación (1)

Calificación máxima 2.5 puntos

Representa la verdadera magnitud de la sección que el plano α produce a la superficie cilíndrica de revolución de la figura (1,50 puntos), así como los puntos de intersección entre la recta r y el cuerpo, suponiendo este último opaco.(1,00 punto).



OPCIÓN B (Solución)

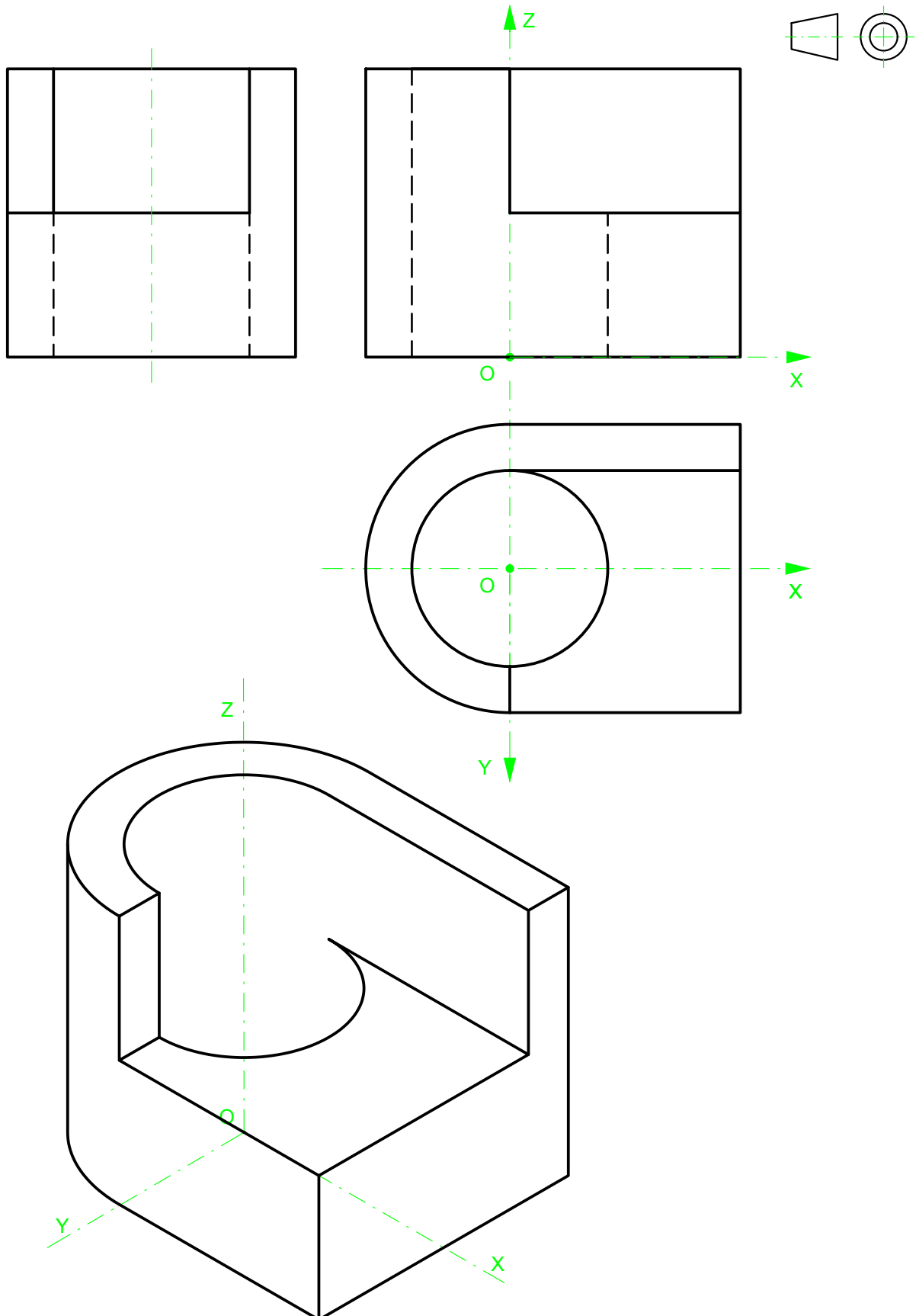
BLOQUE 2. Sistemas de Representación (2)

Calificación máxima 2 puntos

Ajustándose a los ejes del Sistema que se facilitan, representar a escala 1:1 el Dibujo Isométrico (sin coeficiente de reducción) de la pieza dada por sus proyecciones.

Tomar las medidas de las vistas. No dibujar líneas ocultas.


Colocar la Perspectiva según la orientación de los ejes y del punto de origen (O) que se indica.



OPCIÓN B (Solución)

BLOQUE 3. Documentación gráfica de proyectos

Calificación máxima 2.5 puntos

Croquizar por el método del primer diedro  el alzado, por donde indica la flecha, la planta y el perfil izquierdo. Se deben representar todas las líneas, incluso las ocultas.

