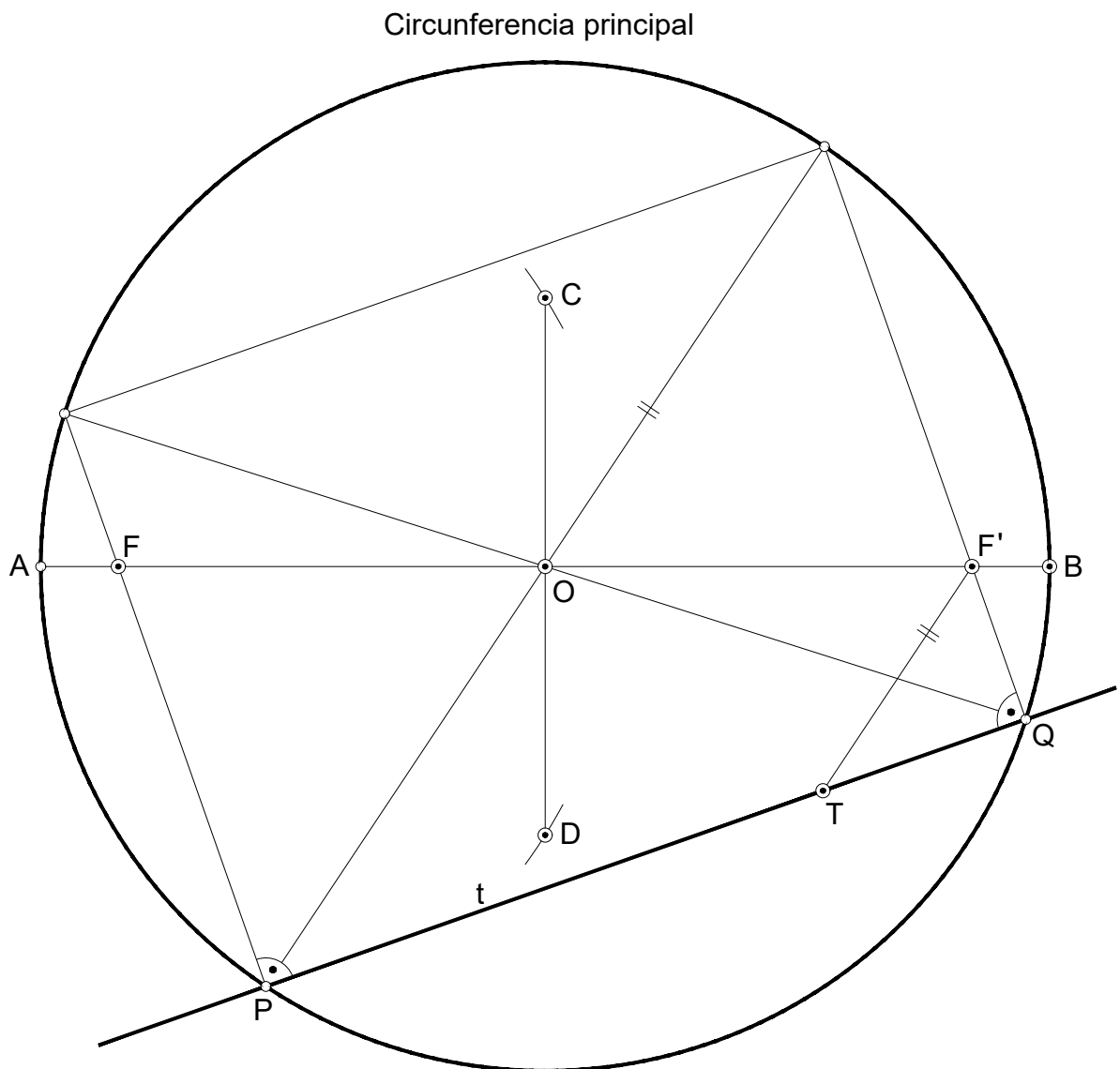


OPCIÓN A (Solución)

BLOQUE 1. Geometría y Dibujo Técnico

Calificación máxima 3 puntos

Dada la tangente t a una elipse, el vértice A del eje mayor y la circunferencia principal, hallar los focos, el centro, los ejes de la elipse y el punto de tangencia con la recta t dada.

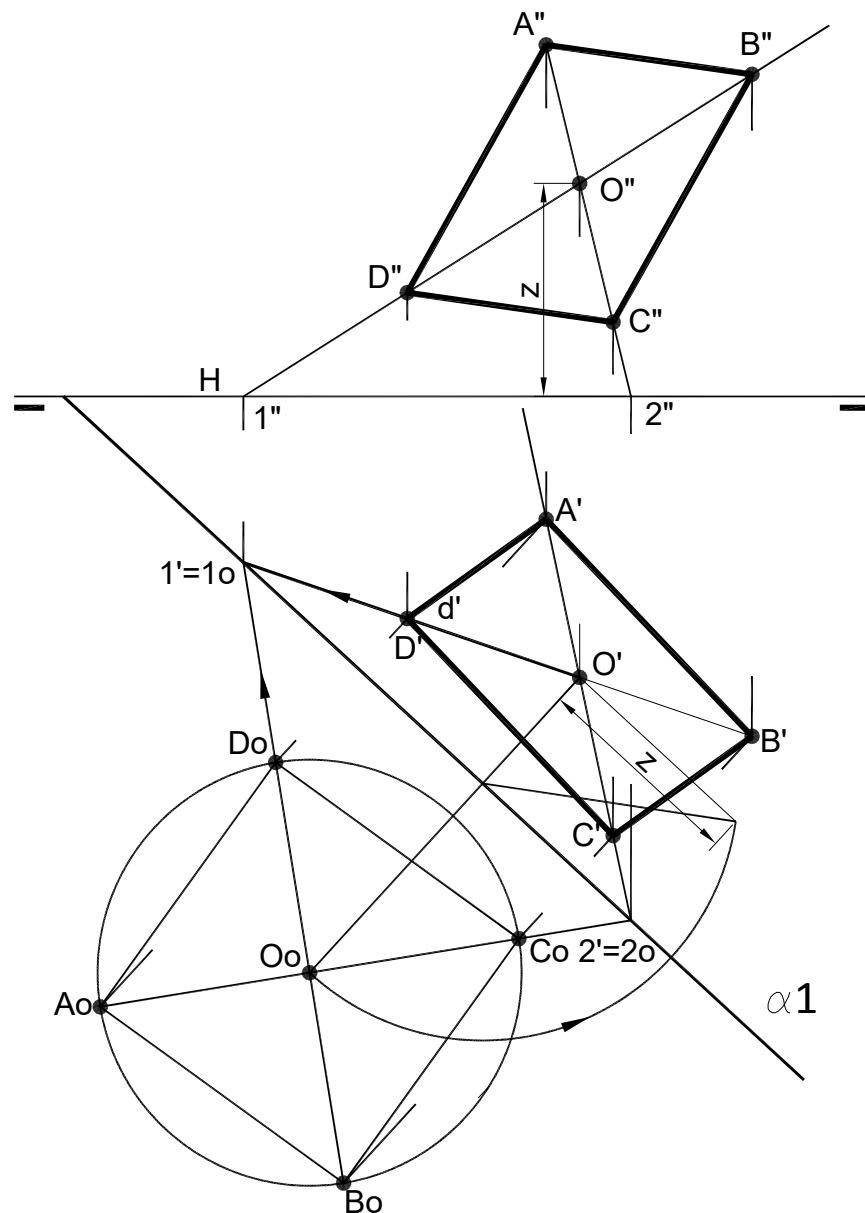


OPCIÓN A (Solución)

Calificación máxima: 2.5 puntos

BLOQUE 2. Sistemas de Representación (1)

Determinar la proyección vertical y horizontal del cuadrado **ABCD** de **40mm** de lado. Se dan las proyecciones del centro geométrico del cuadrado **O** y posición abatida sobre el **PH**, **O₀**. La recta α_1 es la traza horizontal del plano en el que está contenido el cuadrado. Se sabe también que una de sus diagonales está sobre la recta **d**, de la que se conoce **d'**.



OPCIÓN A (Solución)

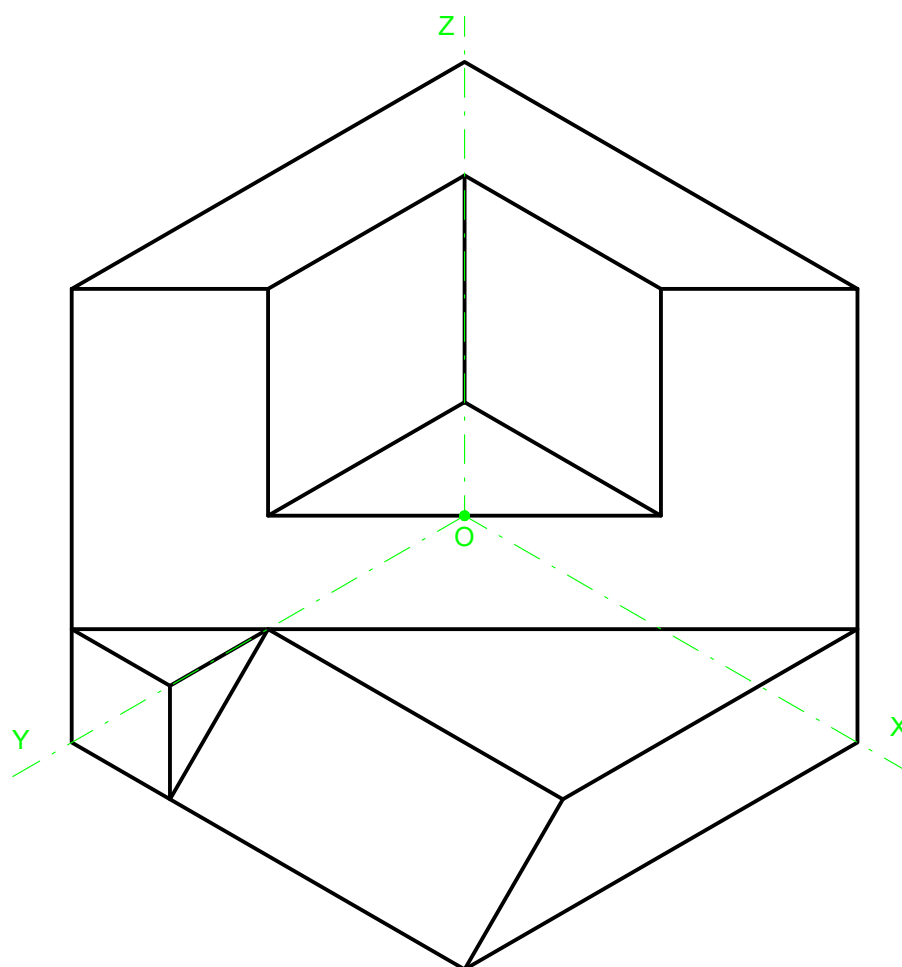
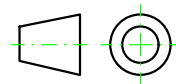
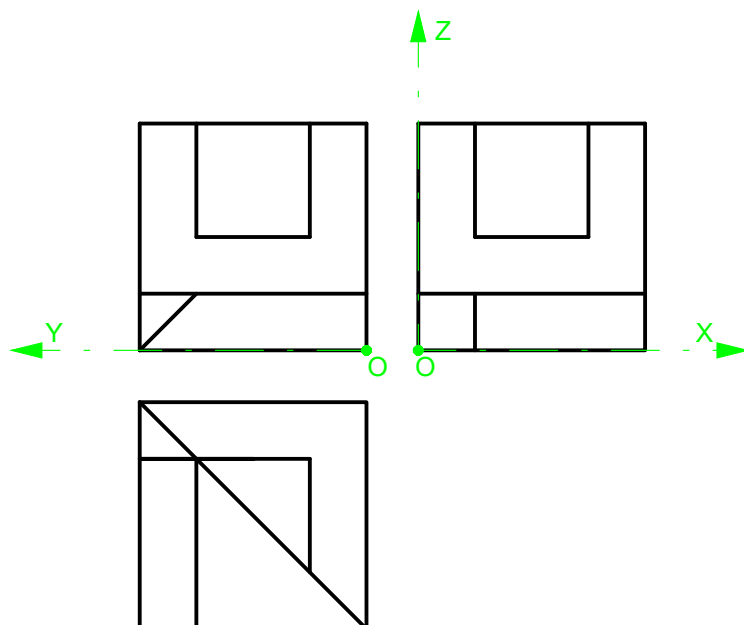
BLOQUE 2. Sistemas de Representación (2)

Calificación máxima 2 puntos

Ajustándose a los ejes del Sistema que se facilitan, representar a escala 2/1 el Dibujo Isométrico (sin coeficiente de reducción) de la pieza dada por sus proyecciones.

Tomar las medidas de las vistas. No dibujar líneas ocultas.

Colocar la Perspectiva según la orientación de los ejes y del punto de origen (O) que se indica.



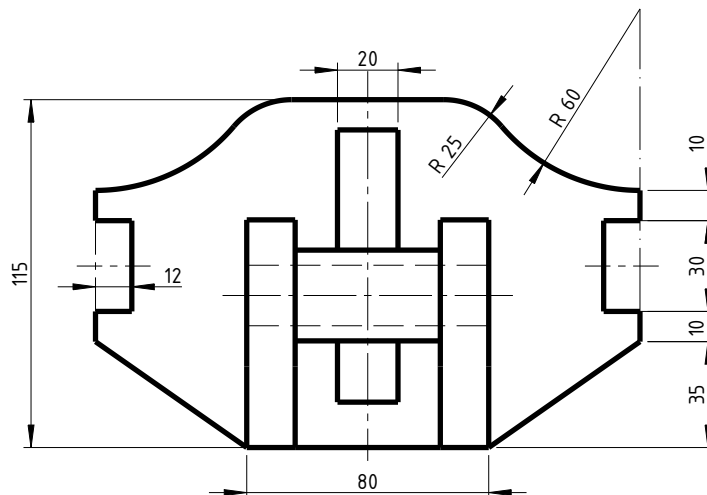
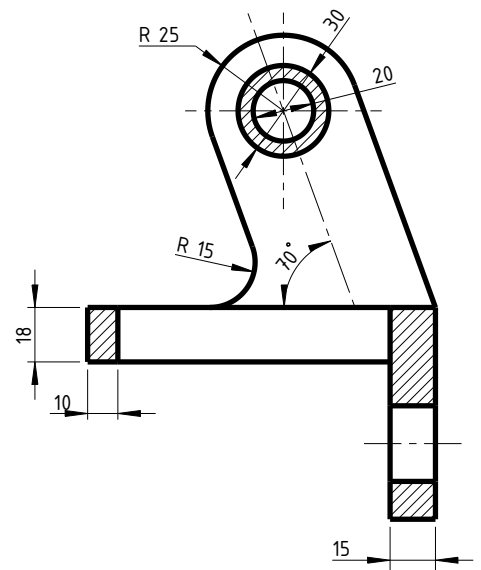
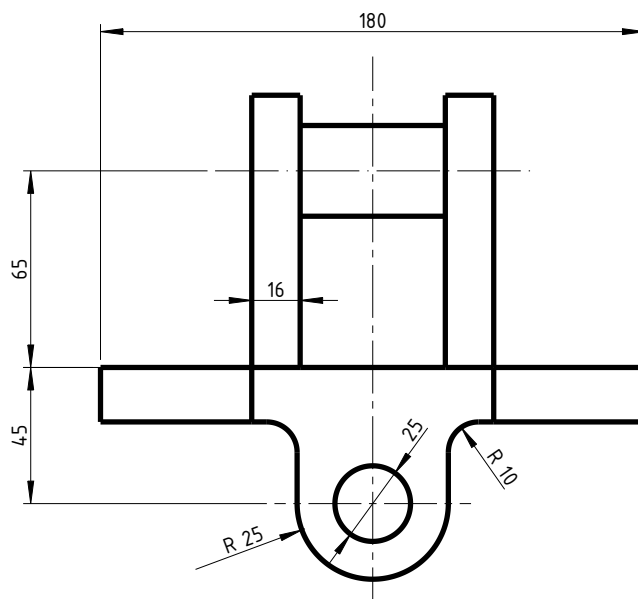
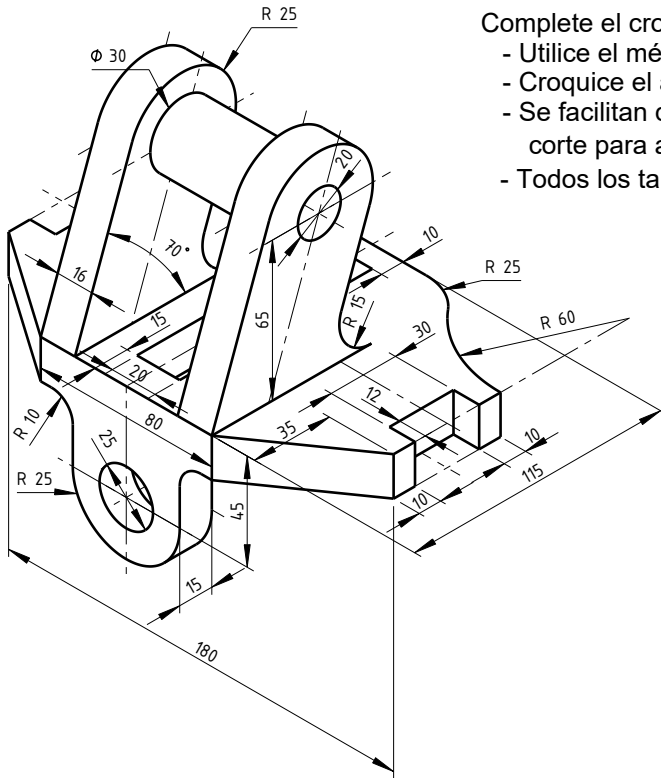
OPCIÓN A (Solución)

BLOQUE 3.- Documentación gráfica y proyectos.

Calificación máxima 2,5 puntos

Complete el croquis de definición de la pieza dada en la perspectiva:

- Utilice el método de proyección del primer diedro.
- Croquice el alzado y acote según normas UNE.
- Se facilitan delineadas la vista en planta y el perfil izquierdo en corte para ayuda del croquis que se pide.
- Todos los taladros son pasantes.

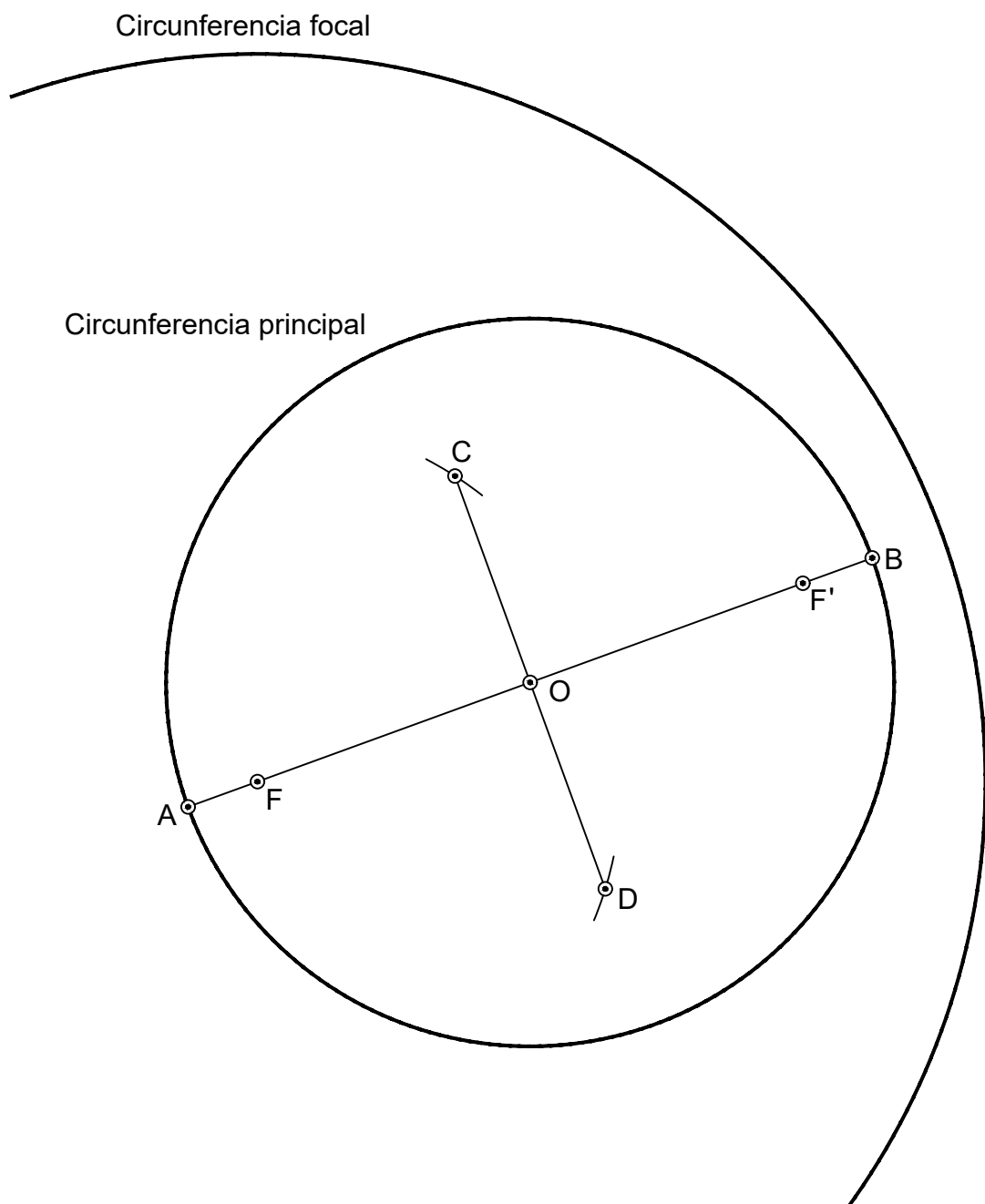


OPCIÓN B (Solución)

BLOQUE 1. Geometría y Dibujo Técnico

Calificación máxima 3 puntos

A partir de una circunferencia focal y la circunferencia principal de una elipse obtener el centro, los focos y los ejes.

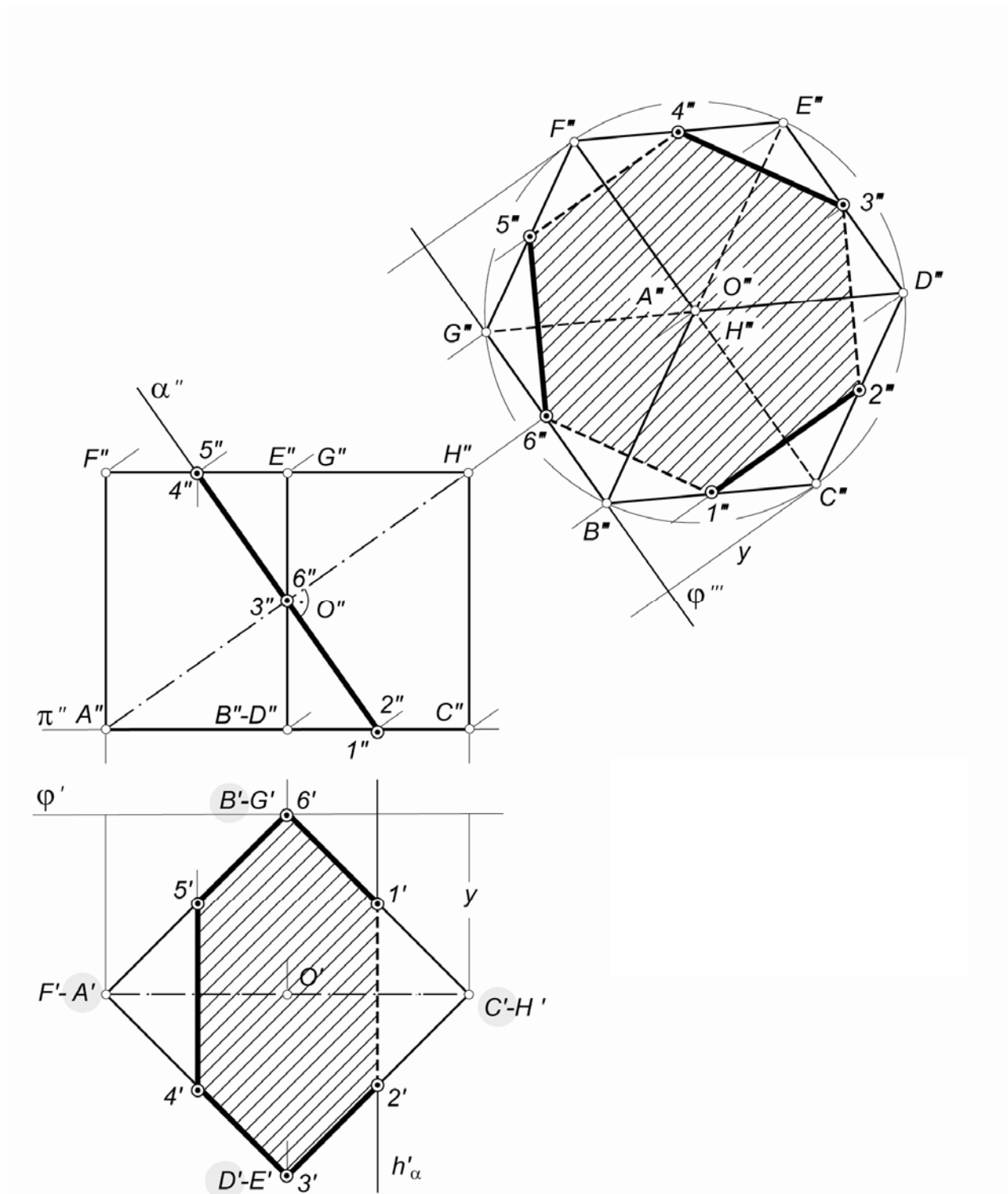


OPCIÓN B (Solución)

BLOQUE 2. Sistemas de Representación (1)

Calificación máxima: 2.5 puntos

Dado el hexaedro o cubo seccionado por el plano α (perpendicular a la diagonal AH), se pide hallar la verdadera magnitud de dicha sección plana.



OPCIÓN A (Solución)

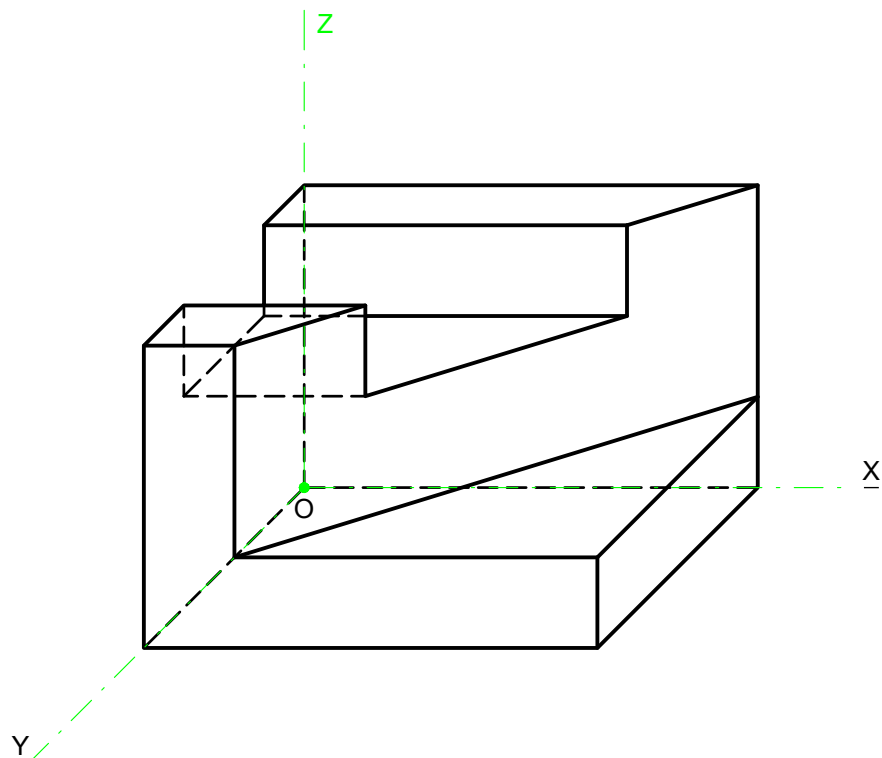
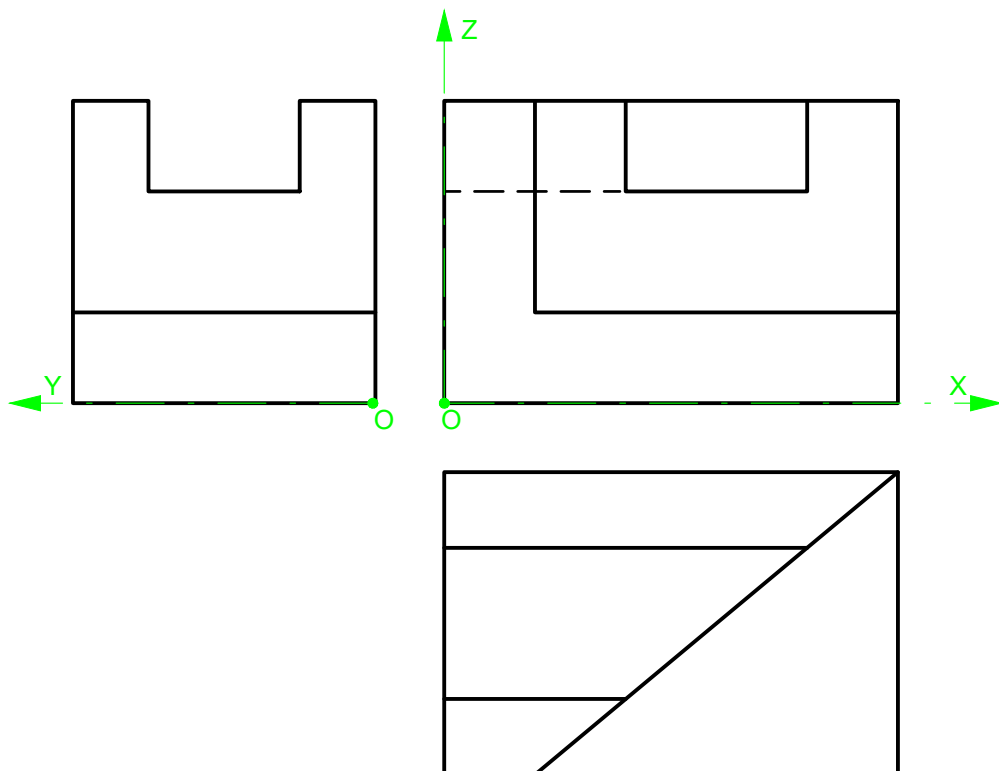
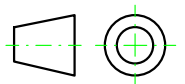
BLOQUE 2. Sistemas de Representación (2)

Calificación máxima 2 puntos

Ajustándose a los ejes del Sistema que se facilitan, representar a escala 1/1 la Perspectiva Caballera (coeficiente de reducción $\mu = 3/4$) de la pieza dada por sus proyecciones.

Tomar las medidas de las vistas. Dibujar también líneas ocultas.

Colocar la Perspectiva según la orientación de los ejes y del punto de origen (O) que se indica.



OPCIÓN B (Solución)

BLOQUE 3.- Documentación gráfica y proyectos.

Calificación máxima 2,5 puntos

Complete el croquis de definición de la pieza dada en la perspectiva:

- Utilice el método de proyección del primer diedro.
- Croquice el alzado con un corte total y acote según normas UNE.
- Se facilita la vista en planta y el perfil derecho para el croquis que se pide.

